

Kaufangebot

3RWE Forststraße 25, 2. OG links, Radeberg | 3 Zi. | 66 m²



Balkone

Beschreibung

Diese 3-Raum-Wohnung befindet sich in einer Eigentumswohnanlage am Stadtrand von Radeberg, nahe der Dresdner Heide. Die Eigentumswohnanlage besteht aus zwei Gebäuden mit insgesamt 28 Wohnungen. Beide Gebäude wurden 2012 mit einem neuen Fassadenanstrich in einem frischen Orange und neuen Balkonbrüstungen im passenden Ton versehen. Im Innenhof befindet sich neben den Pkw-Stellflächen eine großzügige Grünfläche.

Die Wohnung wurde 2005 im Innenbereich komplett modernisiert. In den Wohn- und Schlafräumen wurde ein hochwertiger PVC-Belag in Parkettoptik verlegt. Das Bad wurde mit Fußboden- und Wandfliesen versehen sowie mit einer Wanne, dem WC, dem Waschbecken und einem Waschmaschinenanschluss ausgestattet. In der Küche wurde der Fußboden gefliest und im Bereich der Nassstrecke ein Fliesenspiegel angebracht. In der Küche befindet sich der E-Herd-Anschluss. Vom Wohnzimmer aus gelangt man auf den Balkon. Zur Wohnung gehören außerdem ein Kellerraum und ein Pkw-Stellplatz.

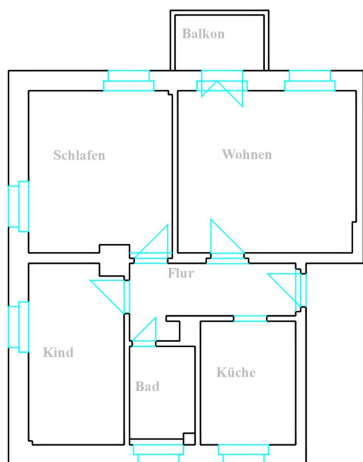
Die Wohnung ist derzeit vermietet. Die Grundmiete beträgt 325,00 EUR p.M. zzgl. NK.

Das Grundstück befindet sich in guter Verkehrslage. Schulen, Arztpraxen und Einkaufsmöglichkeiten sind gut erreichbar. Die nahe gelegene Dresdner Heide lädt zu erholsamen Spaziergängen ein.

Ausstattung

Balkon / Loggia	Tageslichtbad	Badewanne
E-Herd Anschluss	Kellerabteil	Trockenraum
Garage/Stellplatz		

Grundrisse



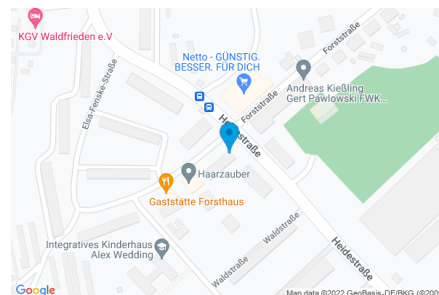
Grundriss



Objekt-ID: WBR344

Adresse

Forststraße 25
01454 Radeberg



Objektdaten

Wohnfläche	ca. 66,00 m ²
Heizfläche	ca. 64,00 m ²
Baujahr	1956
Modernisierung/Sanierung	2010
Objektzustand	modernisiert
Etage	2. Obergeschoss
Größe	3 Zimmer
Heizungsart	Fernwärme

Kostenaufstellung

Hausgeld p.M.:	280,81 €
Kaufpreis:	97.500,00 €

Energieausweis

Ausweistyp	Verbrauchsausweis
Kennwert	81 kWh/(m ² a)
Energieeffizienzklasse:	C

Kontakt / Ansprechpartner

Frau Jahns	
Telefon	+49 3528 4834-19
Email	jahns@wohnbau-radeberg.com

Weitere Ansichten

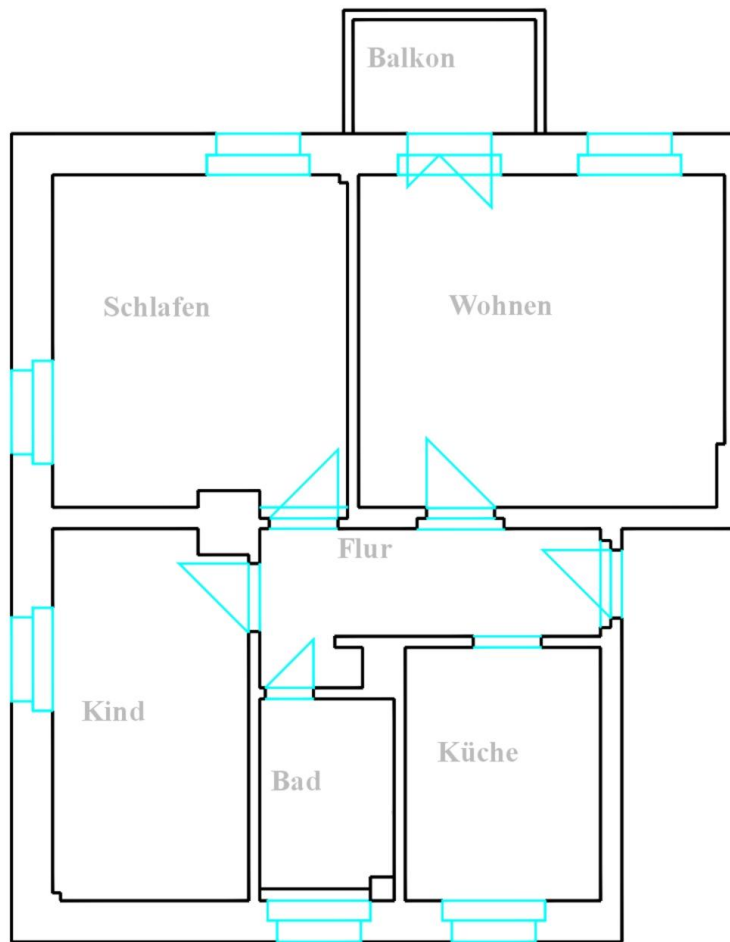


Eingangsbereich



Außenansicht

Grundriss



Grundriss