

## Kaufangebot

# 3RWE Heidestraße 160, 2. OG links, Radeberg | 3 Zi. | 66 m<sup>2</sup>



Außenansicht

## Beschreibung

Diese 3-Raum-Wohnung befindet sich in einer Eigentumswohnanlage am Stadtrand von Radeberg, nahe der Dresdner Heide. Die Eigentumswohnanlage besteht aus zwei Gebäuden mit insgesamt 28 Wohnungen. Beide Gebäude wurden 2012 mit einem neuen Fassadenanstrich in einem frischen Orange und neuen Balkonbrüstungen im passenden Ton versehen. Im Innenhof befindet sich neben den Stellflächen eine großzügige Grünfläche.

Die Wohnung wurde 2004 komplett modernisiert. Dabei wurde in den Wohn- und Schlafräumen sowie im Flur ein hochwertiger PVC-Belag verlegt. Das Bad verfügt über Wand- und Fußbodenfliesen und ist mit einer Wanne, einem Waschbecken, dem WC und dem Waschmaschinenanschluss ausgestattet. In der Küche ist der Fußboden gefliest, im Bereich der Nassstrecke ein Fliesenspiegel angebracht und ein E-Herd-Anschluss vorhanden. Die Küche ist sehr geräumig und kann somit als Wohnküche genutzt werden. Die Wohnung verfügt über einen gebäuderückseitig gelegenen Balkon, welcher vom Wohnzimmer aus begehbar ist.

Die Wohnung ist derzeit vermietet. Die Grundmiete beträgt 4,77 EUR/ m<sup>2</sup> Wohnfläche p.M. zzgl. NK.

Das Grundstück befindet sich in guter Verkehrslage. Schulen, Arztpraxen und Einkaufsmöglichkeiten sind gut erreichbar. Die nahe gelegene Dresdner Heide lädt zu erholsamen Spaziergängen ein.

## Ausstattung

Balkon / Loggia	Tageslichtbad	Badewanne
E-Herd Anschluss	Kellerabteil	Trockenraum
Garage/Stellplatz		

## Grundrisse



Objekt-ID: WBR349

## Adresse

Heidestraße 160  
01454 Radeberg



## Objektdaten

Wohnfläche	ca. 66,00 m <sup>2</sup>
Heizfläche	ca. 64,00 m <sup>2</sup>
Baujahr	1956
Modernisierung/Sanierung	2004
Objektzustand	modernisiert
Etage	2. Obergeschoss
Größe	3 Zimmer
Heizungsart	Fernwärme

## Kostenaufstellung

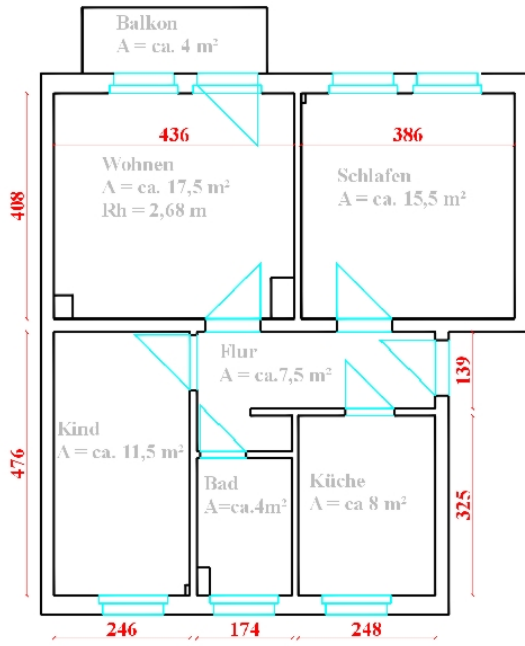
Hausgeld p.M.:	196,07 €
Kaufpreis:	95.000,00 €

## Energieausweis

Ausweistyp	Verbrauchsausweis
Kennwert	87,6 kWh/(m <sup>2</sup> a)
Energieeffizienzklasse:	C

## Kontakt / Ansprechpartner

Frau Jahns	
Telefon	+49 3528 4834-19
Email	jahns@wohnbau-radeberg.com



Grundriss

## Weitere Ansichten

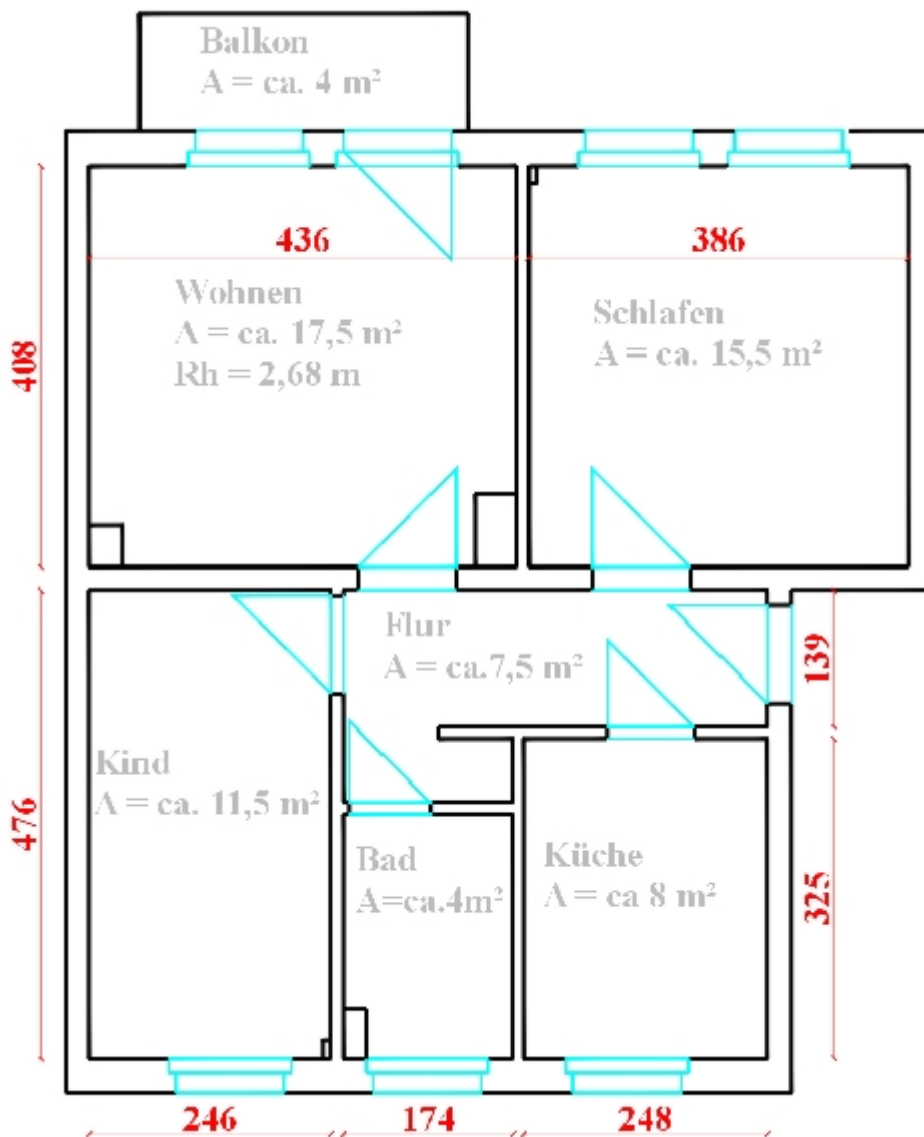


Eingangsbereich



Stellplätze

Grundriss



Grundriss