

Kaufangebot

Bautzner Landstr. 29, EG rechts, Radeberg OT Großerkmannsdorf, Siedlung Rossendorf | 3 Zi. | 60.93 m²



Gebäuderückseite

Beschreibung

Diese 3-Raum-Wohnung befindet sich in der Siedlung Rossendorf im Radeberger Ortsteil Großerkmannsdorf.

Die Wohnungseigentumsanlage besteht aus 4 Mehrfamilienhäusern mit insgesamt 66 Wohnungen. Die hier zum Verkauf stehende Wohnung in ruhiger Wohnlage ist idyllisch am Rande des Karswaldes gelegen und bietet einen schönen Blick ins Grüne.

Die Wohnung ist vollständig modernisiert. Das Tageslichtbad ist mit einer Dusche, einem Waschbecken und dem WC ausgestattet. In der Küche ist ein E-Herd-Anschluss vorhanden. Über das Wohnzimmer gelangt man auf den zur Wohnung gehörenden Balkon. Zudem gehört ein Kellerabteil zur Wohnung und der vorhandene Dachboden steht zum Trocknen der Wäsche zur Verfügung.

Die Wohnung ist vermietet. (derzeitige Miete: 400 EUR p.M. zzgl. NK)

Das Grundstück befindet sich an der Bundesstraße 6 in guter Verkehrslage. Der öffentliche Personennahverkehr ist fußläufig gut zu erreichen und Einkaufsmöglichkeiten befinden sich nur wenige Fahrminuten entfernt in Dresden-Weißig.

Ausstattung

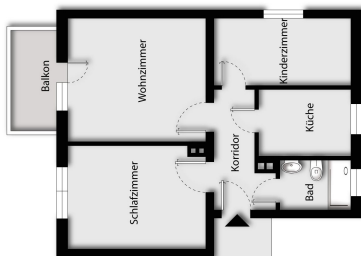
Balkon / Loggia	Tageslichtbad	Dusche
E-Herd Anschluss	Kellerabteil	Trockenraum

Eigentümer: Wohnbau Radeberg

Grundbuchblatt Nr.: 2013, Grundbuch von Großerkmannsdorf, Wohnung Nr. 14

Flurstück Nr.: 628/11, Gemarkung Großerkmannsdorf

Grundrisse



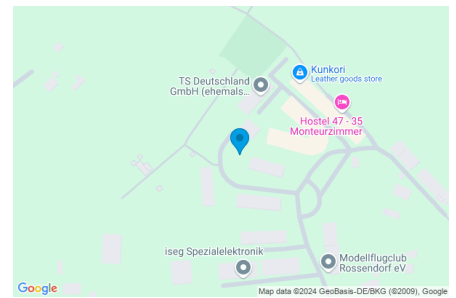
Grundriss



Objekt-ID: WBR5619

Adresse

Bautzner Landstraße 29
01454 Radeberg



Objektdaten

Wohnfläche	ca. 60,93 m ²
Heizfläche	ca. 58,00 m ²
Baujahr	1963
Modernisierung/Sanierung	2023
Objektzustand	modernisiert
Etage	Erdgeschoss
Größe	3 Zimmer
Heizungsart	Zentralheizung (Öl)

Kostenaufstellung

Hausgeld p.M.:	210,00 €
Kaufpreis:	120.000,00 €

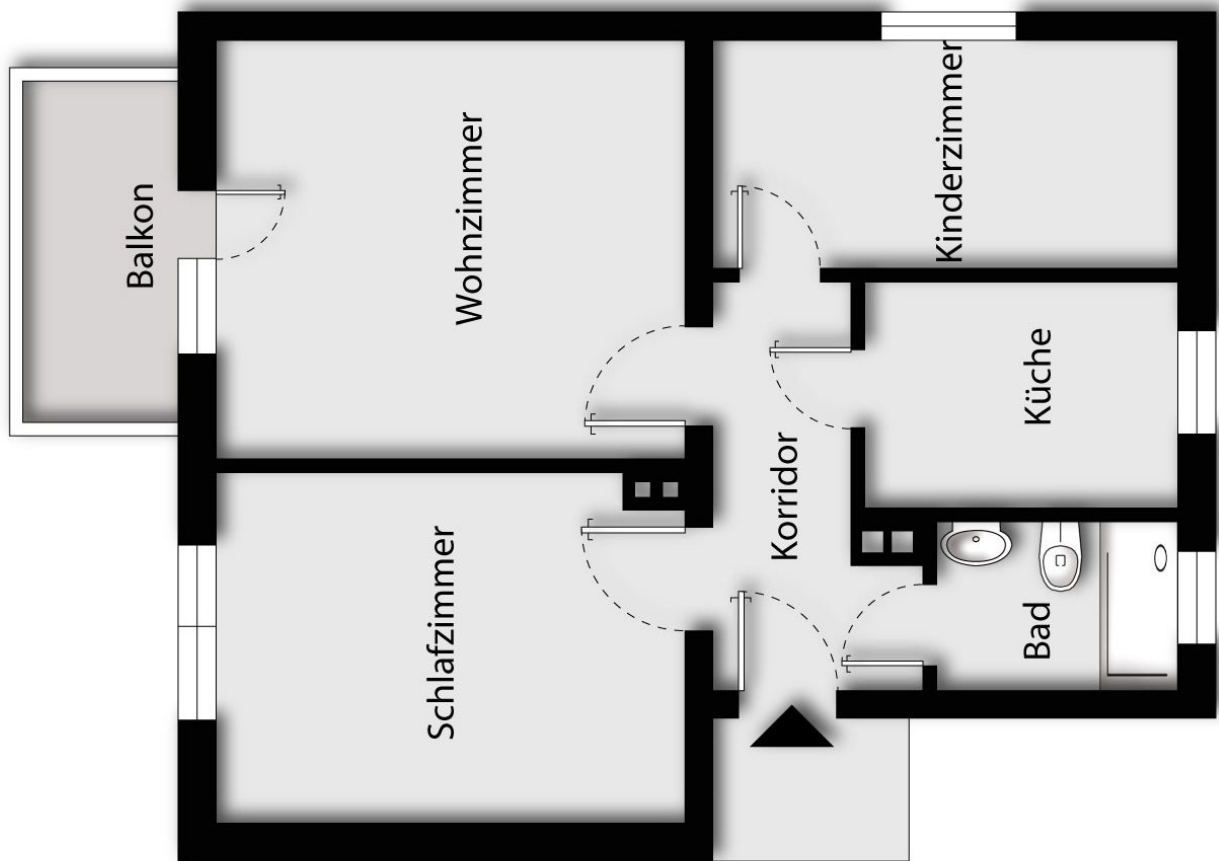
Energieausweis

Ausweistyp	Verbrauchsausweis
Kennwert	94,3kWh/(m ² a)
Energieeffizienzklasse:	C

Kontakt / Ansprechpartner

Frau Jahns	
Telefon	+49 3528 4834-19
Email	jahns@wohnbau-radeberg.com

Grundriss



Grundriss