

Kaufangebot

Gewerbegrundstück für FeWo im Baugebiet „Am Sandberg“ in Radeberg | 725 m²



Lageplan

Beschreibung

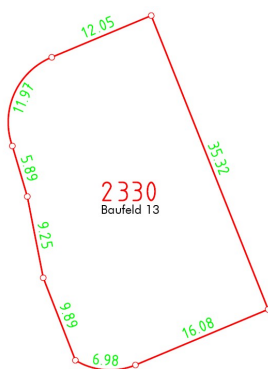
- Baubeginn ab sofort möglich
- gültiger B-Plan für dieses Gebiet vorhanden
- Art der baulichen Nutzung: urbanes Gebiet nach § 6a BauNVO vorgeschrieben (Gebäude mit Ferienwohnungen)
- ausschließlich gewerbliche Nutzung möglich
- verkehrsgünstige Lage im Norden von Radeberg, gut ausgebaute Infrastruktur
- gute Verkehrsanbindung zur Autobahn und der Landeshauptstadt Dresden
- vorzugsweise für die Bebauung mit Ferienwohnungen geeignet

Sollte dieses Gewerbegrundstück Ihr Interesse geweckt haben, so reichen Sie uns bitte einen vollständig ausgefüllten und unterschriebenen Kaufantrag in Schriftform ein. Das entsprechende Formular finden Sie auf unserer Homepage in der Rubrik Service.

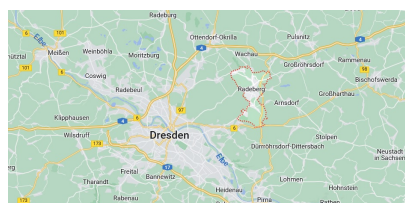
Ausstattung

Zum Baugrundstück gehört 1/6 Anteil an der Stichstraße XXII (Flurstück 2350, Gemarkung Radeberg, Größe: 184 m²)

Grundrisse



Baufeld 13



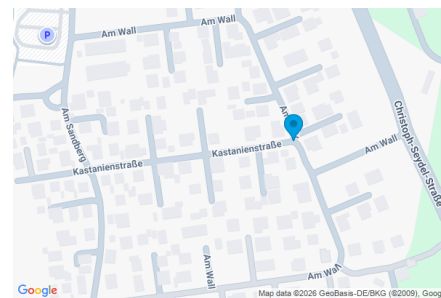
Karte



Objekt-ID: WBR2784

Adresse

Am Wall
01454 Radeberg



Objektdaten

Grundstücksfläche ca. 725,00 m²

Flurstück 2330

Gemarkung Radeberg

Erschlossen mit Trink-, Schmutz- und Regenwasser, Strom, Telekom (Glasfaserkabel), Gas

Kostenaufstellung

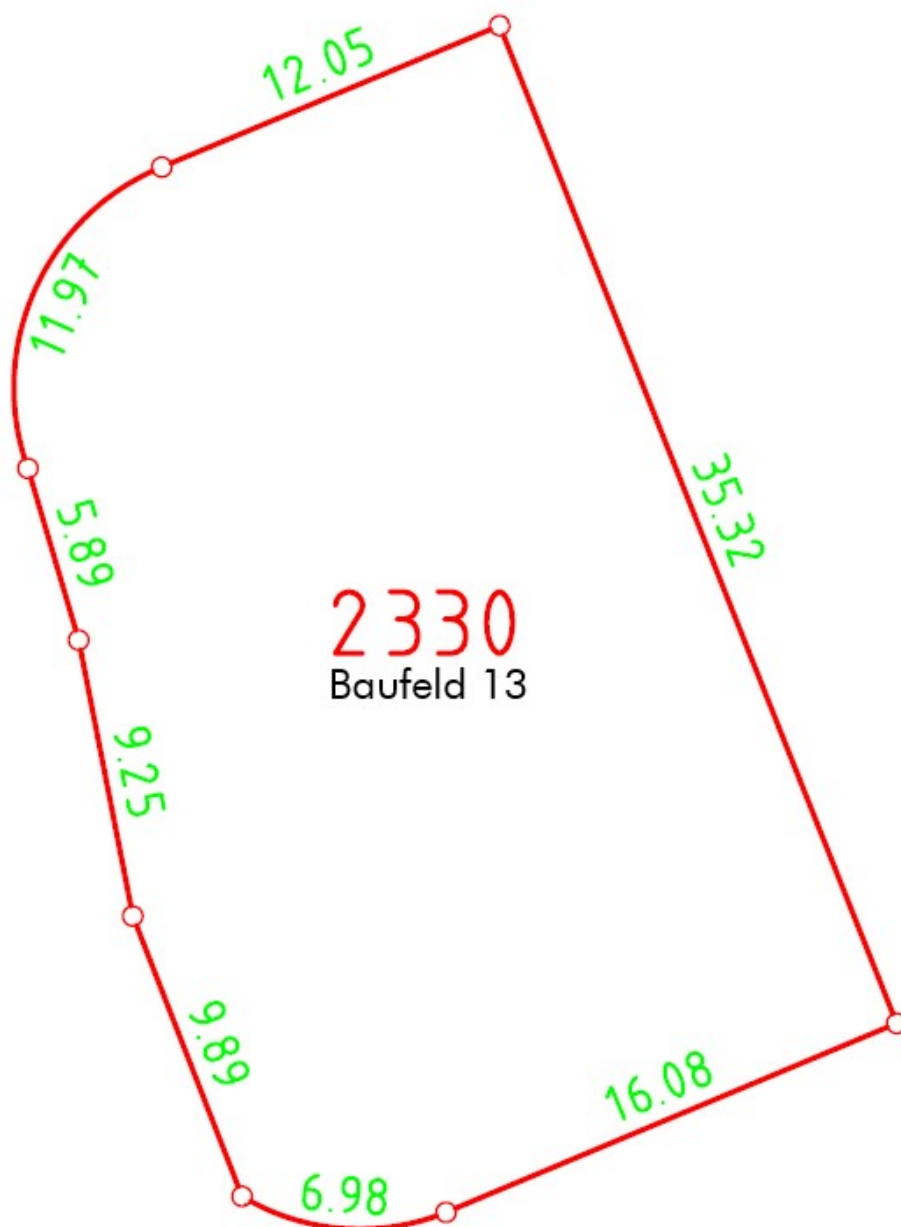
Kaufpreis: 181.250,00 €

Kontakt / Ansprechpartner

Frau Gericke

Telefon +49 3528 4834-19

Email gericke@wohnbau-radeberg.com



Baufeld 13



Karte